

Schachkurier

des

SCHACHCLUB '74

TREUCHTLINGEN



1100 Jahre Treuchtlingen
100 Jahre Stadt

Happy Birthday Treuchtlingen

Aus Anlaß zum 1100 Jährigen Jubiläum von Treuchtlingen veranstaltet der Schachclub Treuchtlingen am 28. März 1998 ein großes Schnellschachturnier.

Teilnehmen kann jeder, der die Regeln des Schachs beherrscht.

Beginn: 12.45 Uhr **Ort:** Gaststätte am Brühl (Freizeitheim)

Startgeld:

bei Voranmeldung bis 27.03.: 15,- DM Tel. 09142/3376 oder 7329

bei Turnierbeginn: 20,- DM

Jugendliche 10,- DM

Preisgelder

1. Platz: 150 DM

2. Platz : 100 DM

3. Platz : 50 DM

Bester Jugendlicher : 50 DM

Startgelder werden vollständig ausgeschüttet.

1100 Jahre Treuchtlingen 100 Jahre Stadt

Mit der Feier der ersten urkundlichen Erwähnung ist die Stadt Treuchtlingen etwas ihrer Zeit voraus. Die allererste Nennung Treuchtlingens erfolgte im Jahr 899, nicht schon 893, wie Lokalhistoriker früher angenommen hatten. Doch die zeitliche Nähe zum Stadterhebungsjubiläum legt ein gemeinsames Fest nahe.

Treuchtlingen war seit Drutilo über die Jahrhunderte Mittelpunkt einer kleinen Herrschaft. Ab der Markterhebung im Jahr 1365 wurden vom Herrschaftssitz allerhöchste Funktionen wahrgenommen wie die Hohe und die Niedere Gerichtsbarkeit. Für die Einwohner befand sich hier auch die höchste Verwaltungs-, Steuer- und Finanzbehörde.

Als Treuchtlingen 1806 zu Bayern kam, war es als Munizipalgemeinde nur noch Verwaltungsort der unteren Stufe. Das konnte nur durch die Erhebung zur Stadt geändert werden.

Im Jahre 1898 wurde Treuchtlingen zur Stadt erhoben.

Heute ist Treuchtlingen, neben den beiden Zentren Weißenburg und Gunzenhausen ein Mittelzentrum. Durch Industrie und Gewerbesiedelungen sowie dem Ausbau zum Thermalbad sind in Treuchtlingen die Weichen für das nächste Jahrtausend gestellt.



Thermalbad TREUCHTLINGEN

im Naturpark Altmühltal

Öffnungszeiten:

Altmühltherme, Mo. - Do., von 9 bis 20 Uhr
Fr. von 9 bis 22 Uhr
Sa., So., Feiertage
von 9 bis 20 Uhr

*Der Ort für
Gesundheitsbewußte*

Altmühlvital, werktags Montag bis Freitag
von 8 bis 20 Uhr

Genießen Sie die neue Altmühltherme. Gesundheit und Wasserspaß im Thermal-Heilwasser aus 800 Metern Tiefe. Baden Sie warm und wohligh in den Innen- und Außenbecken mit über 1300 Quadratmetern Wasserfläche und einer Vielzahl von Attraktionen wie seitliche Massagedüsen, Bodensprudler, Sprudelbänke, Strömungskanal, Wasserfall und Lichtergrotte.

Erwärmen Sie sich für Whirlpool, Dampfbad und Sauna.



Im Altmühlvital-Kurmittel- und Bewegungszentrum werden alle physikalischen Therapien nach ärztlichen Verordnungen verabreicht.

Spektralanalysen von Blut, Haar, oder Harn werden im Vital-Institut eingesetzt zur Therapie von Schädigungen durch Umweltgifte sowie Defiziten im Mineralhaushalt. Ein computergestützter Meßplatz hilft bei der Erkennung von Risikofaktoren. Die Sauerstoff-Therapie steigert das Wohlbefinden.

Altmühltherme

Altmühltherme 91357 Treuchtlingen
Promenade 12 Tel. (09142) 9603-0

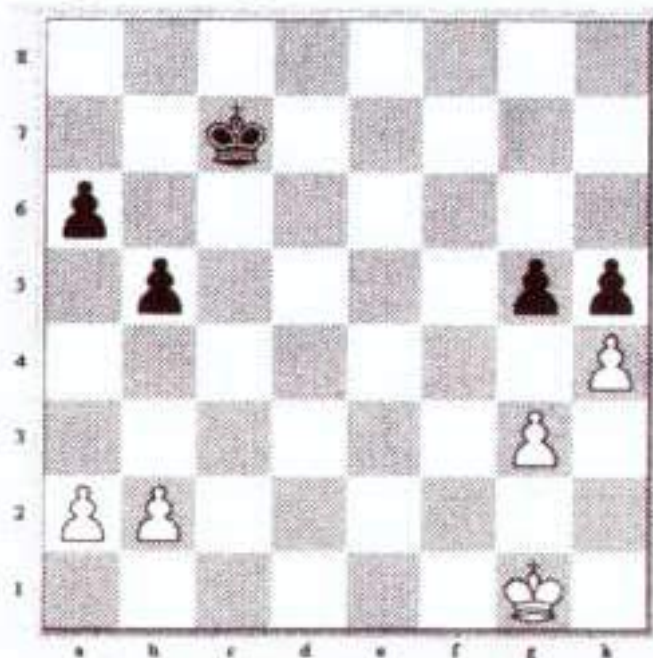
Altmühlvital

Altmühlvital-Kurmittel-Everittm Tel. (09142) 9603-0
Vital-Institut, Hauptstr. 12 Tel. (09142) 94933

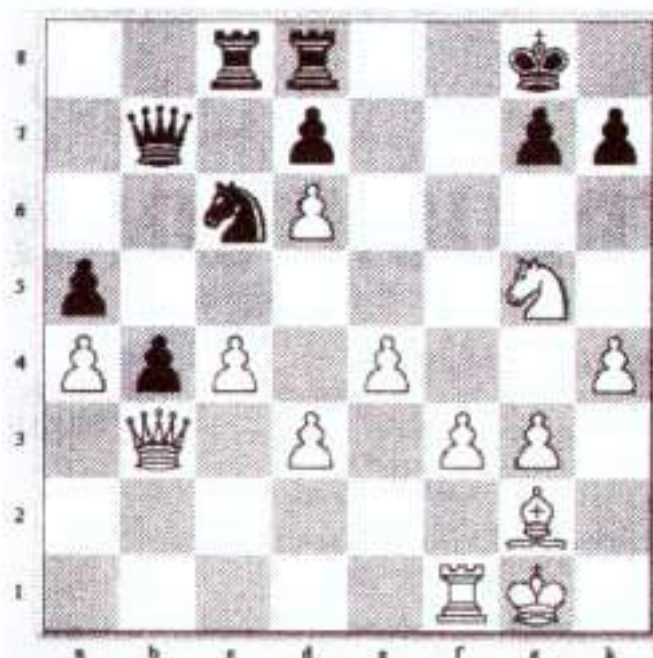
Vereinsmeisterschaft 1998

Bei der laufenden Vereinsmeisterschaft an der 16 Mitglieder teilnehmen zeichnet sich ein Kopf an Kopf Rennen ab. Nach sieben gespielten Runden führt Pokalsieger Horst Klee mit 6 Punkten vor Dirk Lohse mit 5,5 Pkt. Titelverteidiger Thomas Stadelbauer (3,5 Pkt.) hat dagegen 2 Runden vor Schluß keine Chance mehr in das Geschehen einzugreifen.

Bester Jugendlicher dürfte erneut Andreas Merz werden. Das Turnier, das nach dem Schweizer System ausgetragen wird und über 9 Runden läuft, zeigt wieder einmal sehr deutlich daß Schachspieler die einen Verein besuchen, innerhalb weniger Jahre ihre Leistung sehr stark steigern können. Jüngstes Beispiel dafür stellt Dirk Lohse dar.



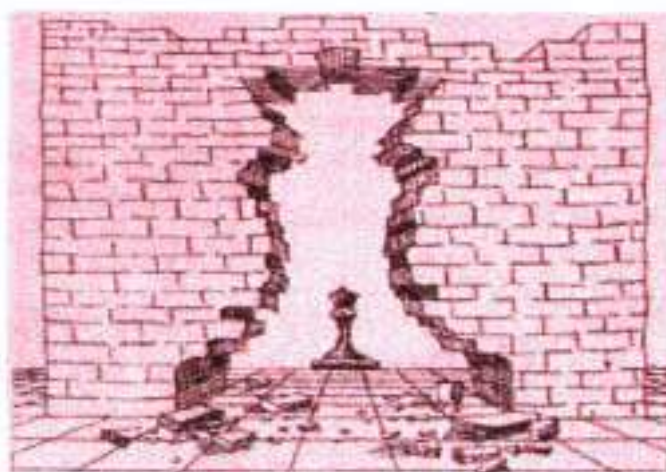
**Weiß am Zug
holt in 5 Zügen eine Dame!
(höllisch aufpassen!)**



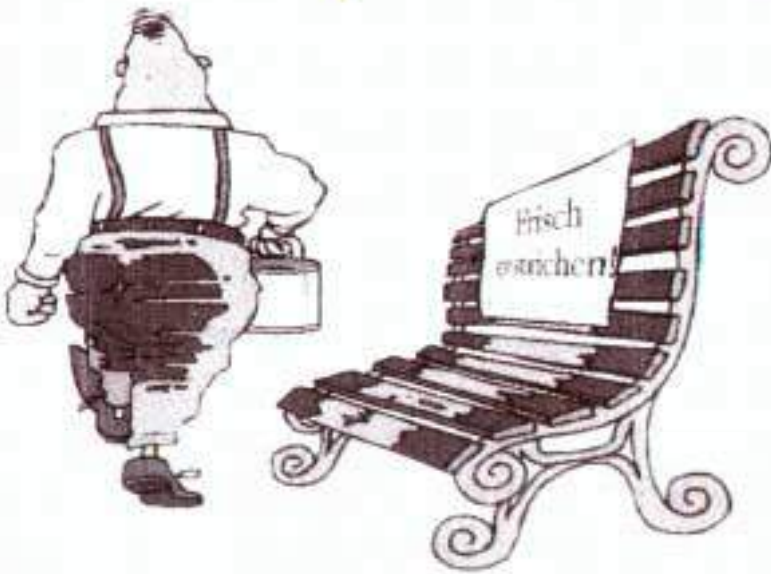
**Weiß setzt in 5 Zügen
matt!**

**Impressum:
Schachclub '74
91757 Treuchtlingen
1. Vorstand: A. Schuster
Luitpoldstr. 3, Tel. 3376**

Auflage ca. 300 St.



Frisch gestrichen



mit Farben

von

Farben Schuster

Treuchtlingen

Luitpoldstr. 3

In der Pilsbar

Krembembel

Treuchtlingen Hauptstr. 2

können Sie den grauen
Alltag vergessen!

Bei Dart, Flipper, Billard,
Kicker usw.

Auf Ihren Besuch freut sich

Wolfgang

1. Mannschaft : Saisonziel erreicht!

Lange Gesichter machten die SCT'ler am letzten Spieltag der Saison 96/97, der Abstieg aus der Kreisklasse I war besiegelt. Dabei belegte man ein Jahr zuvor, mit derselben Mannschaft noch Platz 4 und die Chance zu mehr war durchaus gegeben. Schnell waren die Ursachen gefunden, gerade gegen Gegner wo es zu Punkten galt trat man Ersatzgeschwächt an.

Das Ziel für die Saison 97/98 konnte nur der Wiederaufstieg sein.

Besonders im Mittelpunkt standen die Begegnungen gegen die Mit-Favoriten Pleinfeld am 2. Spieltag wo es gerade noch zu einem 4.5 : 3.5 Sieg reichte.

Und am 6. Spieltag, gelang es gegen die punktgleichen Schwanstettner mit 5.5 : 2.5 Pkt. zu gewinnen. Damit sicherten sich die Treuchtlinger bereits einen Spieltag vor dem Saisonende den Aufstieg, denn bei Punktgleichheit zählt der direkte Vergleich.

Tabelle vor dem letzten Spieltag:

1. SC Treuchtlingen I	21 Pkt.	40,5 Bpkt.
2. Schwanstetten IV	18	36
3. Pleinfeld	13	31,5
4. SG Gunzenh./ Wug IV	12	30
5. Allersberg I	10	33
6. SG Büchenb./Roth IV	8	29
7. SG Büchenb./ Roth V	7	22
8. Heideck / Hilpoltstein II	4	20,5
9. Haundorf II	0	11

Bilanz der Spieler:

Franz Stadler	3,5 Pkt.	aus 6 Spielen
Jörg Wallmüller	2 Pkt.	aus 4 Spielen
Thomas Stadelbauer	6 Pkt.	aus 7 Spielen
Thomas Schmoll	6 Pkt.	aus 7 Spielen
Alfred Schuster	6,5 Pkt.	aus 7 Spielen
Karl Wallmüller	4 Pkt.	aus 7 Spielen
Dirk Lohse	4,5 Pkt.	aus 7 Spielen
Andreas Merz	6 Pkt.	aus 7 Spielen



BAD MIT SPASS

Da beginnt der Spaß schon beim Einrichten. Variieren und kombinieren Sie – erfüllen Sie sich langgehegte Wünsche!

Möbelfronten von Holz bis „Perlmutter“, Möbelformen von schmal bis breit. Edle Lacke, sogar Messingintarsien. Aktuelle „Giebel“-Elemente, raffinierte Rollschränke, Akustik-Spiegel (mit Radio und „LED“-Display) und vieles mehr. Gratis-Katalog anfordern!



Sanipa[®]
BADEWELT

Markt Berolzheim Str. 8
96737 Teuschnitz-Witzelheim
Tel. 09142/9780

2. Mannschaft : Happy End, und was nun?

Seit über 10 Jahren schickt der Schachclub Treuchtlingen eine 2. Mannschaft ins Rennen und wie lange träumt diese schon von der Meisterschaft in der Kreisklasse III und den dadurch verbundenen Aufstieg.

Des öfteren war das Ziel schon sehr nah, mit dem zweiten oder dritten Platz, doch der erwünschte Sprung blieb aus.

Zu oft mußten Abgänge verkraftet und Talente in die 1. Mannschaft abgegeben werden. So auch vor Beginn dieser Saison, mit Andreas Merz verließ ein junger routinierter Spieler die zweite Mannschaft, in Richtung Erste.

Dennoch gelang es durch engagierten Einsatz und erfahrenen Ersatzspieler, die entscheidenden Spiele zu gewinnen um am Ende auf dem 1. Platz zu stehen.

In der Kreisklasse II werden die Spieler jedoch in einen wesentlichen größeren Schuh hineinwachsen müssen, wenn sie die Klasse behaupten wollen. Das Talent ist mit Sicherheit vorhanden, doch nur mit dem nötigen Training kann dieses, erst zur Entfaltung kommen.

Zu den Erfolgreichsten Spieler in der abgelaufenen Saison zählen Udo Mielczarek mit 3 Pkt. aus 5 Spielen, Wilhelm Hüttinger und Mannschaftsführer Andreas Kränzlein mit je 2.5 Pkt. aus 4 Spielen und Christoph Demel. Bei den Ersatzspielern erreichte Kajetan Ritter 2 P. aus 2 Spielen, Horst Klee 1.5 P. aus 2 Spielen und Erwin Schuster 2 P. aus 4 Spielen

Abschlußtabelle Kreisklasse III

1. SC Treuchtlingen II	12 Pkt.	18,5 Brettptk.
2. Schwanstetten V	10	19
3. SG Büchenb/ Roth V	10	15
4. SG Büchenb/ Roth VI	8	18
5. Schwanstetten VI	3	11,5
6. Allersberg II	0	8

Schäffbräuerei

Heinrich-Aurnhammer-Str. 11
91757 Treuchtlingen - Tel. 09142/3130

Besuchen Sie die „*Alternative*“



Musik  **Kneipe**
mit **Biergarten**

Auto MEEH

Treuchtlingen

Ansbacher Str. 34
Tel. 09142 - 5351

Reparaturen Wartung

Unfallinstandsetzung

DEKRA-Stützpunkt
ASU und AU - Werkstatt

Optische Achsvermessung

Computergestützte
Motordiagnosen

Reifenservice
Montage Auswuchten

Liebe Leut,

Schach ist mehr als ein Spiel,
und mehr als ein Sport ,
es kann jeder tun,
zu jederzeit, an jedem Ort.
Das königliche Spiel,
das uns so entzückt, hält manch'
Zuschauer für verrückt.

Doch kennt man erst die Regeln,
geht unter in den ersten Partien
mit erhobenen Segeln, O' weh o' weh
verliert mancher leicht die Lust,
den andern plagt der Wissensdurst.

Schlagt auf ein schlaues Buch,
und Eure Phantasie,
Ihr werdet seh'n, bald schon
habt Ihr das erste Remis,
und wer bereit ist aus seinen
Fehlern zu lernen, wird sich
sehr bald an dem Gefühl
eines Sieges erwärmen.

Die Freude dieses Spiel zu genießen,
bieten wir euch dieses zu erschließen.
Wir spielen jeden Dienstag
ab halb acht ob es ruhig ist oder kracht.
Wenn Ihr uns besuchen wollt,
kommt zu Fuß oder auch gerollt.
Wir spielen in der Gaststätte Am Brühl
mit viel Spaß und viel Gefühl.



Schachclub` 74 Treuchtlingen



ALTMÜHL - APOTHEKE

Apotheker Reinhard Bruns

91757 Treuchtlingen - Bahnhofstr. 12 - Ruf 09142/2277



STADT - APOTHEKE

Apothekerin Margret Bruns



91757 Treuchtlingen - Bahnhofstr. 17 - Ruf 09142/3438

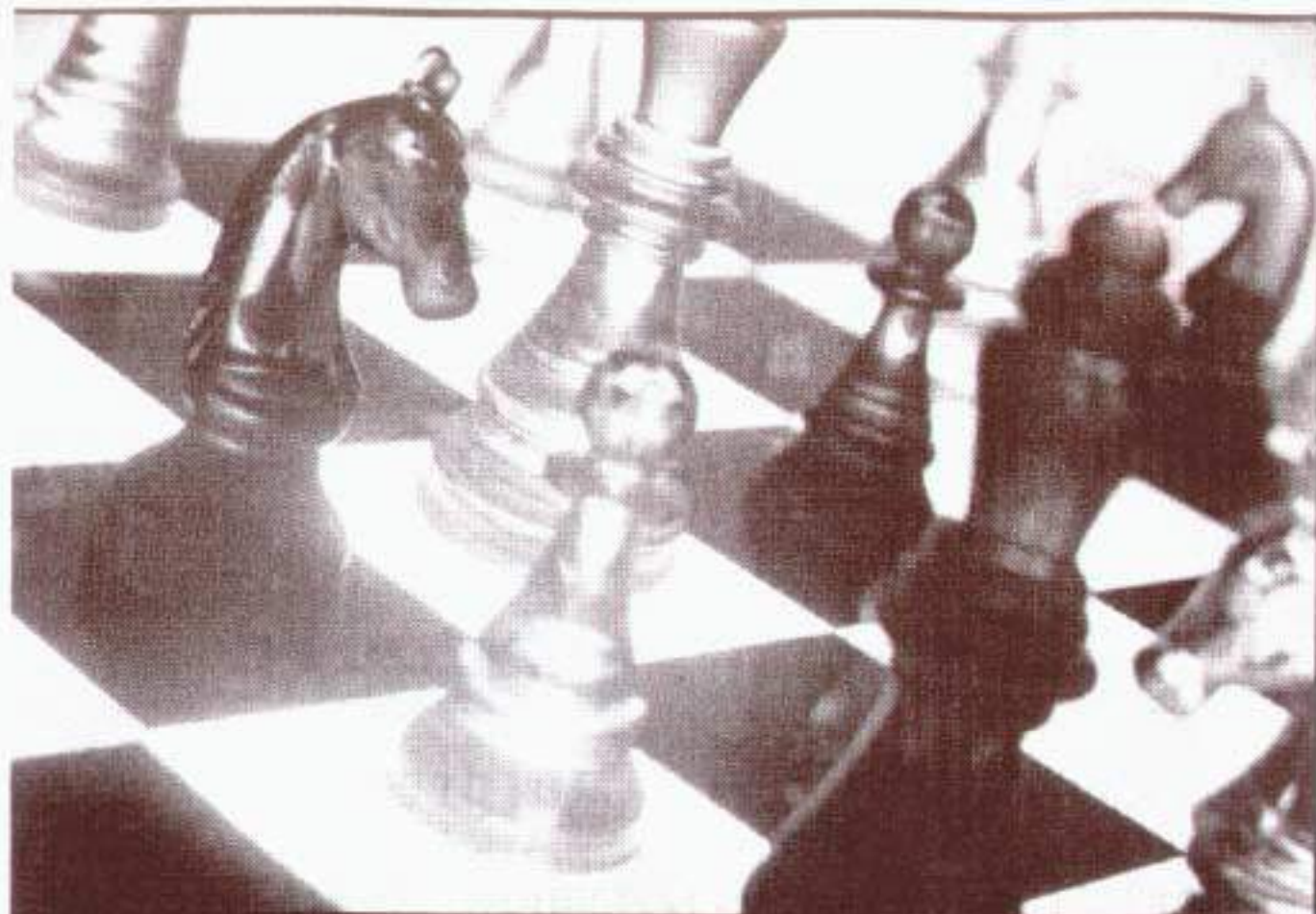
Textilecke "Erika"

Bahnhofstr. 37 - 91757 Treuchtlingen

Ihr Fachgeschäft mit der

Großauswahl

**an Strickwaren, Röcken, Blusen, Wäsche
Strümpfen, Mieder- und Kurzwaren**



VEREINSFÖRDERUNG

Wir tun was für den
STANDORT • HIER

Ihre Sparkasse

